

Sterownik Metasys® z protokołem N2 B...

DX-9100

Rozszerzalny sterownik programowalny

DX-9100 jest idealnym sterownikiem do instalacji składających się z wielu chillerów, bojlerów, central klimatyzacyjnych oraz na przykład do zarządzania systemami oświetlenia i innymi elektrycznymi systemami sterowania dowolnych urządzeń. Jako samodzielny sterownik, DX charakteryzuje się zarówno sprzętowo, jak i programowo elastycznością umożliwiającą jego adaptację do przeróżnych procesów sterowania występujących w docelowych aplikacjach. Uzupełnieniem cech świadczących o elastyczności sterownika DX-9100 jest możliwość zwiększenia liczby jego wejść i wyjść dzięki bezpośredniej komunikacji z wejściami i wyjściami modułów rozszerzających poprzez magistralę komunikacyjną (XT Bus). Wszystkimi wejściami i wyjściami podłączonych modułów steruje sterownik, który je także monitoruje, a ich aktualny stan jest wizualizowany na wbudowanym wyświetlaczu LED sterownika.

DX-9100 jest w pełni kompatybilny z systemem Metasys® poprzez magistralę N2 integrującą jego punkty pomiarowe i sterowania z siecią Metasys®. Wszystkie jego parametry są dostępne ze stacji operatorskiej systemu Metasys®.

Właściwości

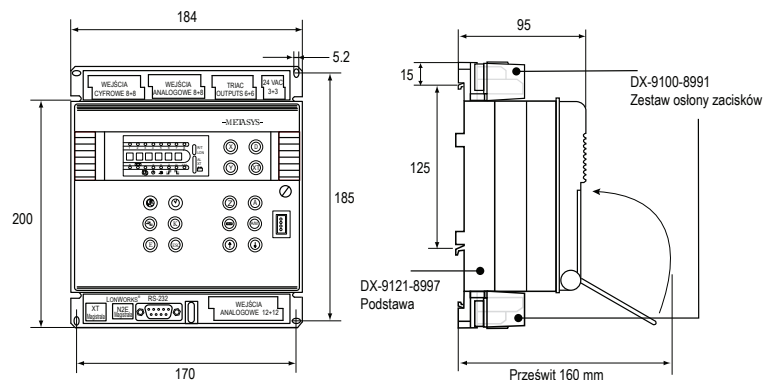
- Pełny zestaw algorytmów sterujących w modułach programowalnych
- Graficzne narzędzie konfiguracyjne
- Niezależność działania
- Zegar czasu rzeczywistego i harmonogram
- Przechowywanie danych trendu
- Magistrala komunikacyjna dla dodatkowych modułów We/Wy
- Moduły rozszerzeń w różnych kombinacjach analogowych i cyfrowych wejść/wyjść
- Model ze zintegrowanym wyświetlaczem i panelem sterowania
- Opcjonalny duży wyświetlacz graficzny (DT-9100) - dla jednego lub maksymalnie ośmiu sterowników DX na sieci magistrali N2 Bus.
- Opcjonalnie dostępne moduły rozszerzeń z możliwością ręcznego przesterowania
- Komunikacja przez magistralę N2 Bus



Model z wyświetlaczem LED do montażu w drzwiach rozdzielnic



Model Black Box na podstawie do montażu na szynie DIN



Wymiary w mm

Kody zamówień	Wejścia analogowe	Wejścia binarne	Wyjścia analogowe	Wyjścia binarne	Panel z wyświetlaczem LED	Zasilanie	Magistrala komunikacyjna
DX-9100-8454	8	8	8	6	TAK	24 VAC ±10%, 50/60 Hz	N2
DX-9100-8004					NIE (Black Box)		

Uwaga

Odsyłamy do Biuletynu Technicznego DX-9100 odnośnie do szczegółów specyfikacji instalowania magistrali N2 Bus.